

Eagle30

红外热成像枪瞄

Eagle30红外热成像枪瞄在全黑、烟雾、灰尘、雨雪、树丛、伪装等恶劣环境下清晰观看到人、武器和动物，这对提前发现敌情、快速寻找猎物、打击犯罪作用重大。

产品特点

Product Feature

像元间距 $17\mu\text{m}$, NETD $\leq 70\text{mK}$

50Hz实时成像, 3秒瞬时启动

35mm/50mm/75mm三种镜头可选

显示类型: AMOLED SVGA 800 x 600

颜色模式: 黑热/白热

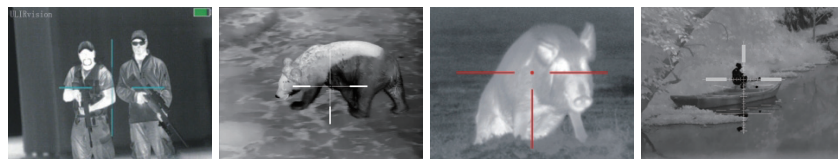


应用场景

Application Scenario

狩猎

军警



产品规格

Product Specification

型号		Eagle30		
应用领域		狩猎、军警		
探测器性能	类型	微量热型焦平面		
	材料	非晶硅		
	像素	384x288		
	像元间距	17μm		
	波长范围	8~14μm		
	热灵敏度	≤70mK		
光学	视场角	10.6° x 8.0°	7.5° x 5.5°	5.0° x 3.75°
	焦距	35mm	50mm	75mm
	识别车 (2.3m x 2.3m)	950m	1200m	1600m
	识别人 (1.8m x 0.5m)	320m	420m	600m
	F/#	1		
	出瞳距离	50mm		
	屈光度	-5~+5		
成像性能	显示屏	800x600 OLED		
	帧频	50Hz		
	放大倍数	2X		
	极性	黑热/白热		
	分划板颜色	白/黑/红/绿		
	分划板形式	5个 (可定制)		
	启动时间	3s		
	亮度/对比度	自动/手动		
接口	形式	防水航空头		
	战术导轨	MIL-STD 1913 Picatinny Rail		
	视频输出	PAL		
电源系统	电池类型	CR123A		
	工作时间	≥4h持续		
环境参数	工作温度	-30°C ~ +60°C		
	存储温度	-40°C ~ +70°C		
	防护等级	IP67		
	冲击	MIL-STD-810F		
	振动	MIL-STD-810F		
物理特性	尺寸 (不含眼罩)	156mmx61mmx66mm(含35mm镜头)		
		186mmx70mmx70mm(含50mm镜头)		
		210mmx86mmx86mm(含75mm镜头)		
	重量 (含电池)	560g (含35mm镜头)		
		720g (含50mm镜头)		
		880g (含75mm镜头)		
配置	标准配置	红外热成像枪瞄, 4节CR123A电池、小导轨、皮轨卡座、组合线缆、增高桥、质保卡、用户手册、合格证、运输箱		
	选配	5V电源适配器		

*本手册仅供说明之用, 因产品更新及改进, 内容和参数上产生变更, 恕不另行通知。

浙江红相科技股份有限公司

电话: +86(0)571 8720 9881

传真: +86(0)571 8512 5358

电子邮箱: sales@ultrivision.com

销售热线: 400 711 1588

服务热线: 400 711 1599

地址: 浙江省杭州市滨江区火炬大道581号三维大厦C座8/9/10/17层



扫码请关注
微信公众号